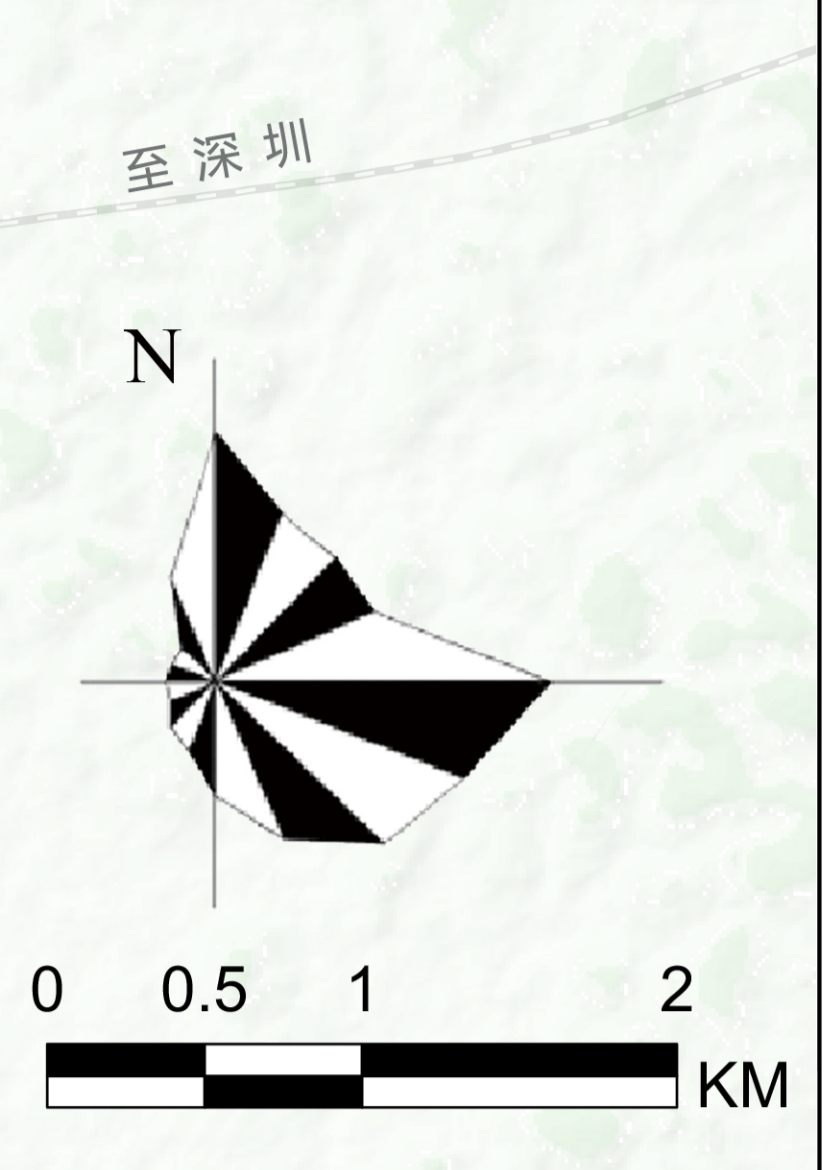
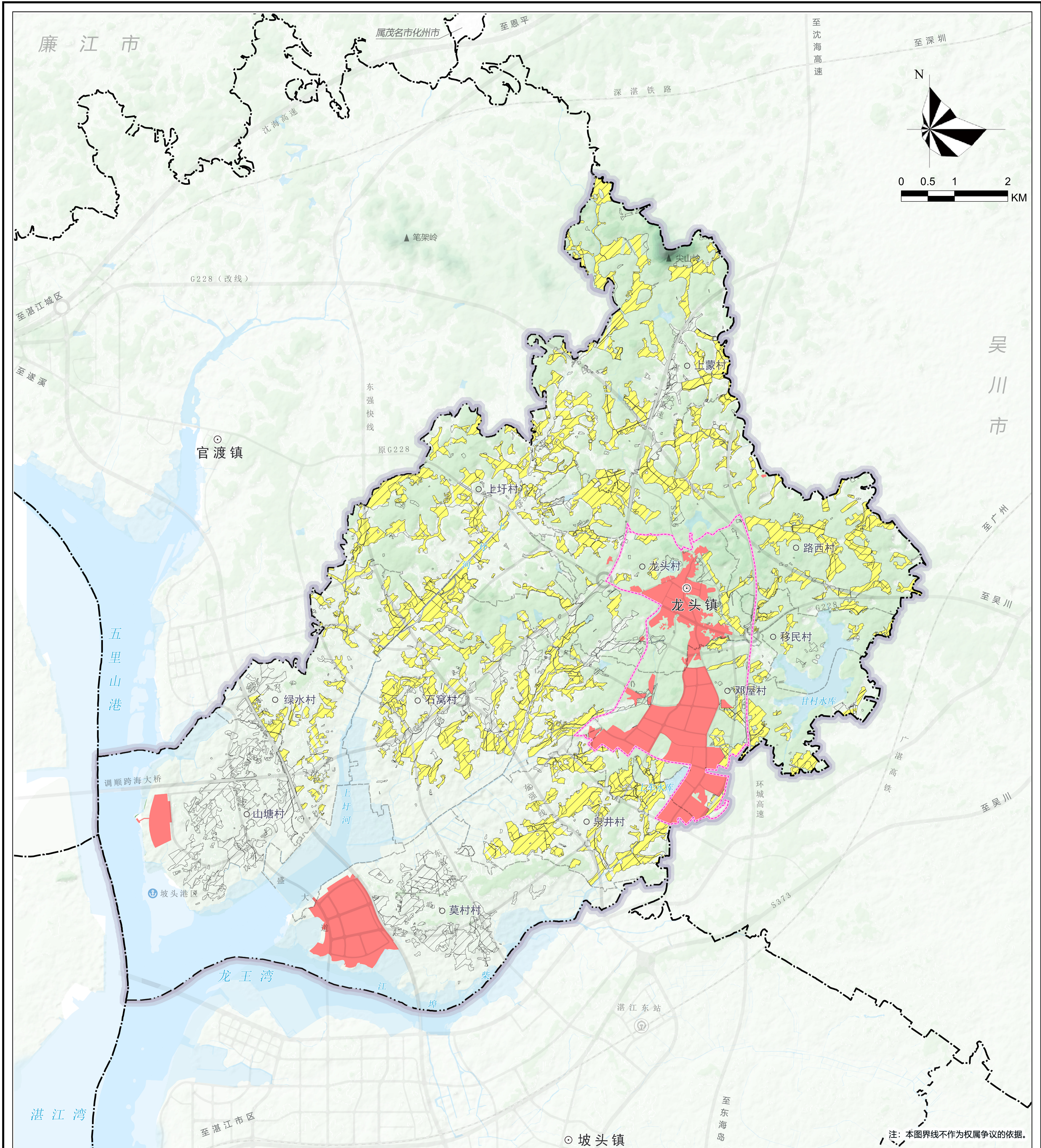


# 湛江市坡头区龙头镇国土空间总体规划（2021—2035年）

## 镇域国土空间控制线规划图



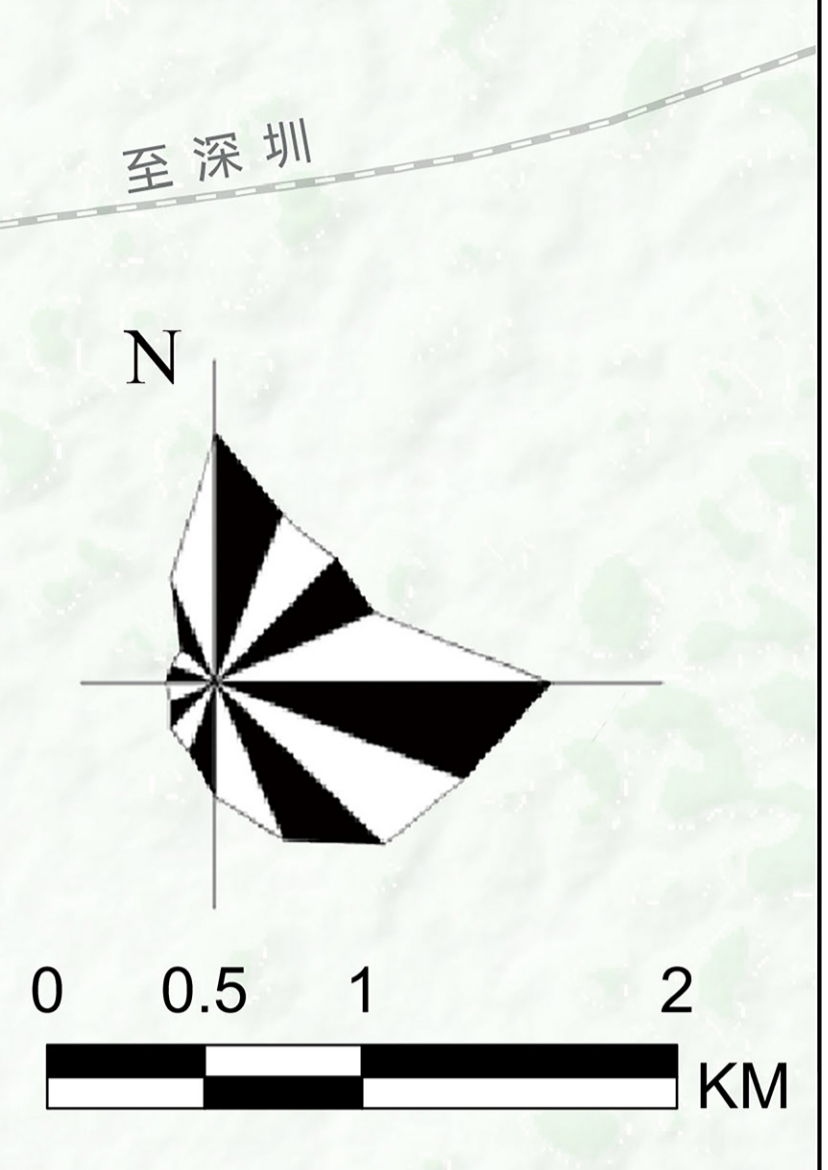
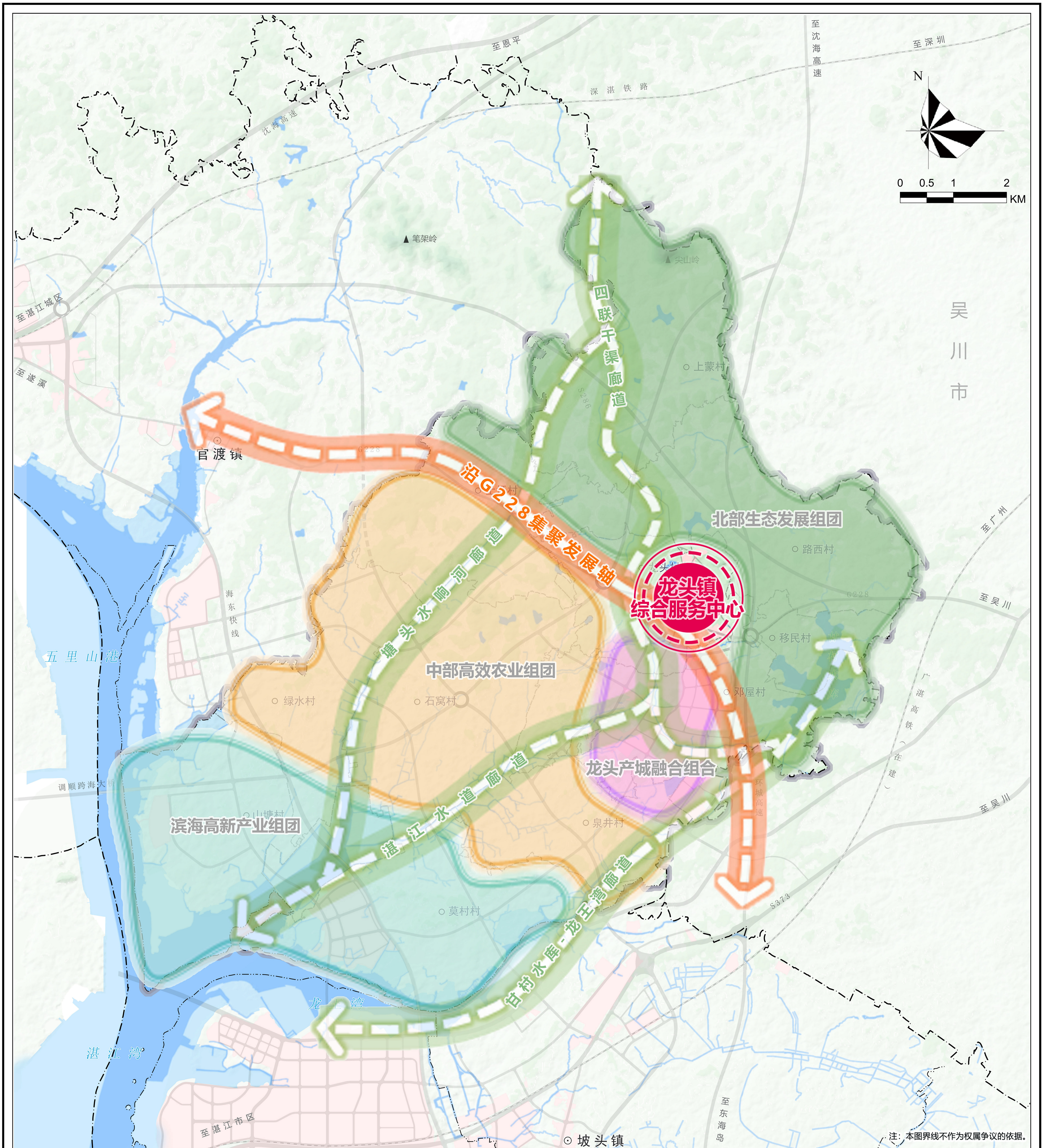
注：本图界线不作为权属争议的依据。

图例

- |        |          |          |
|--------|----------|----------|
| 耕地保护目标 | 县级行政区界   | 水域       |
| 永久基本农田 | 镇级行政区界   | 高速公路及出入口 |
| 生态保护红线 | 村级行政区界   | 骨架路网     |
| 城镇开发边界 | 区（县）政府驻地 | 港口码头     |
|        | 镇级行政中心   | 铁路及站点    |
|        | 村庄、社区    | 镇区规划范围   |

# 湛江市坡头区龙头镇国土空间总体规划 (2021—2035年)

## 镇域国土空间总体格局规划图



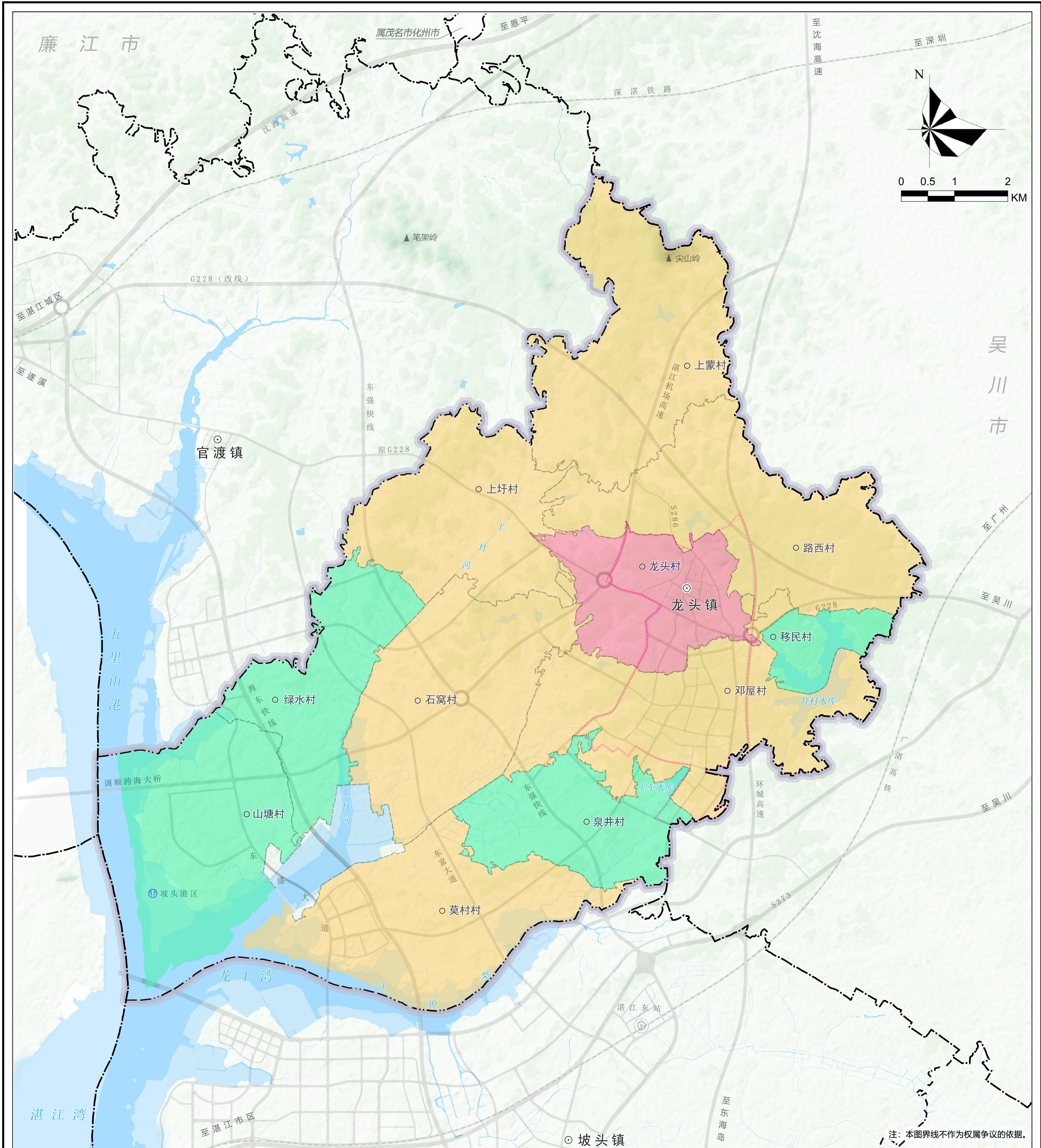
吴川市

注：本图界线不作为权属争议的依据。

- |    |  |        |  |        |
|----|--|--------|--|--------|
| 图例 |  | 综合服务中心 |  | 规划范围   |
|    |  | 集聚发展轴  |  | 县级行政区界 |
|    |  | 生态通廊   |  | 镇级行政区界 |
|    |  | 功能组团   |  | 村级行政区界 |
|    |  | 水域     |  | 铁路及站点  |
|    |  | 铁路及站点  |  |        |

# 湛江市坡头区龙头镇国土空间总体规划（2021—2035年）

## 镇域乡村建设分类引导图



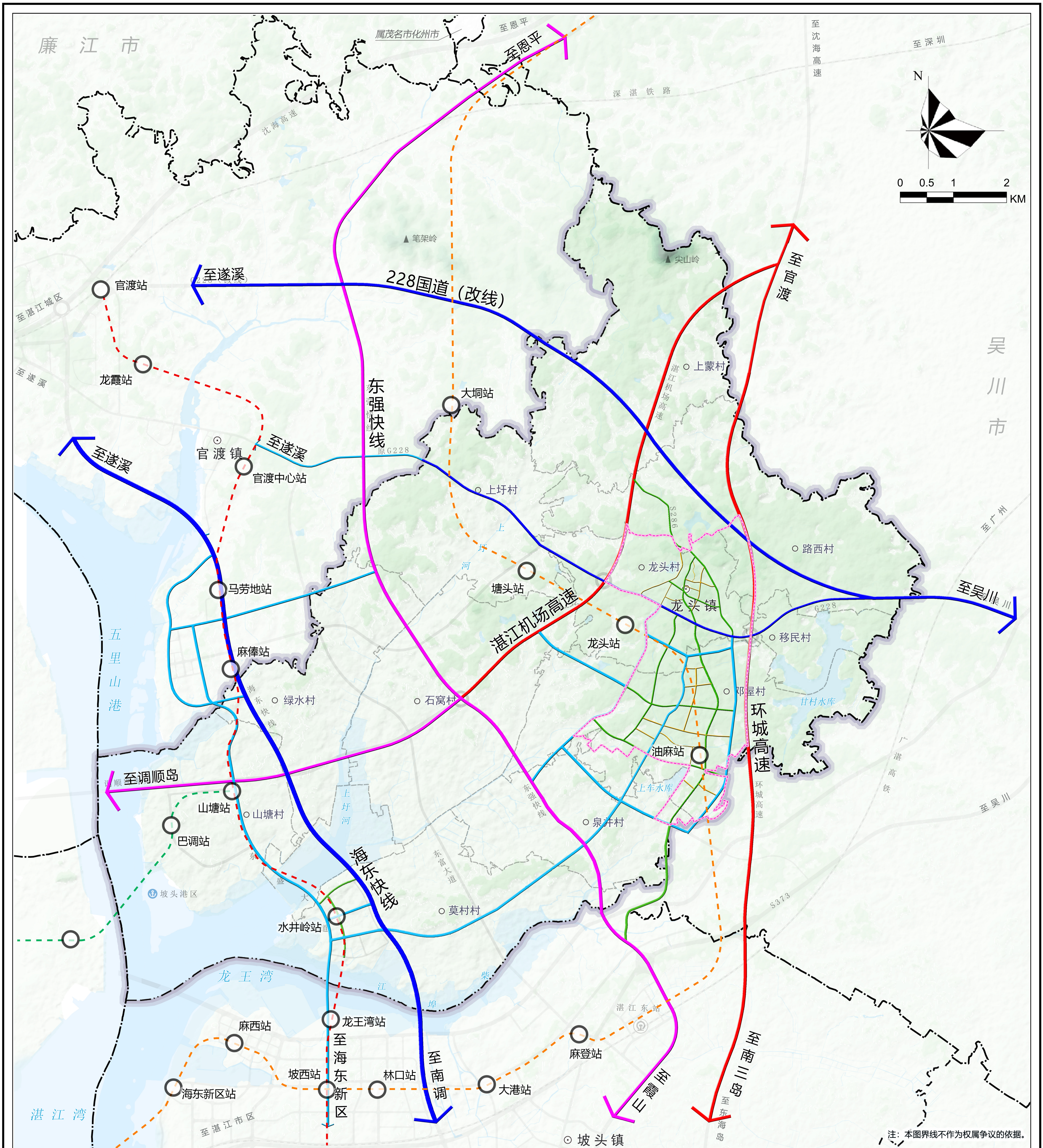
注：本图界线不作为权属争议的依据。

### 图例

- |  |  |  |
|--|--|--|
| <span style="display:inline-block; width:15px; height:15px; background-color: #f08080; border: 1px solid black;"></span> 城郊融合类                         | <span style="display:inline-block; width:15px; border-bottom: 1px dashed black;"></span> 县级行政区界  | <span style="display:inline-block; width:15px; height:15px; background-color: #add8e6; border: 1px solid black;"></span> 水域                          |
| <span style="display:inline-block; width:15px; height:15px; background-color: #ffd700; border: 1px solid black;"></span> 集聚提升类                         | <span style="display:inline-block; width:15px; border-bottom: 1px dashed black;"></span> 镇级行政区界  | <span style="display:inline-block; width:15px; height:15px; background-color: #e0e0e0; border: 1px solid black;"></span> 高速公路及出入口                    |
| <span style="display:inline-block; width:15px; height:15px; background-color: #90ee90; border: 1px solid black;"></span> 一般发展类                         | <span style="display:inline-block; width:15px; border-bottom: 1px dotted black;"></span> 村级行政区界  | <span style="display:inline-block; width:15px; height:15px; background-color: #e0e0e0; border: 1px solid black;"></span> 骨架路网                        |
| <span style="display:inline-block; width:15px; height:15px; background-color: #e0e0e0; border: 1px solid black; text-align: center;">⊙</span> 区（县）政府驻地 | <span style="display:inline-block; width:15px; height:15px; background-color: #e0e0e0; border: 1px solid black; text-align: center;">⊙</span> 镇级行政中心 | <span style="display:inline-block; width:15px; height:15px; background-color: #e0e0e0; border: 1px solid black; text-align: center;">⊙</span> 港口码头   |
| <span style="display:inline-block; width:15px; height:15px; background-color: #e0e0e0; border: 1px solid black; text-align: center;">○</span> 村庄、社区    | <span style="display:inline-block; width:15px; height:15px; background-color: #e0e0e0; border: 1px solid black; text-align: center;">⊙</span> 铁路及站点  | <span style="display:inline-block; width:15px; height:15px; background-color: #e0e0e0; border: 1px solid black; text-align: center;">⊙</span> 镇区规划范围 |

# 湛江市坡头区龙头镇国土空间总体规划 (2021—2035年)

## 镇域综合交通规划图



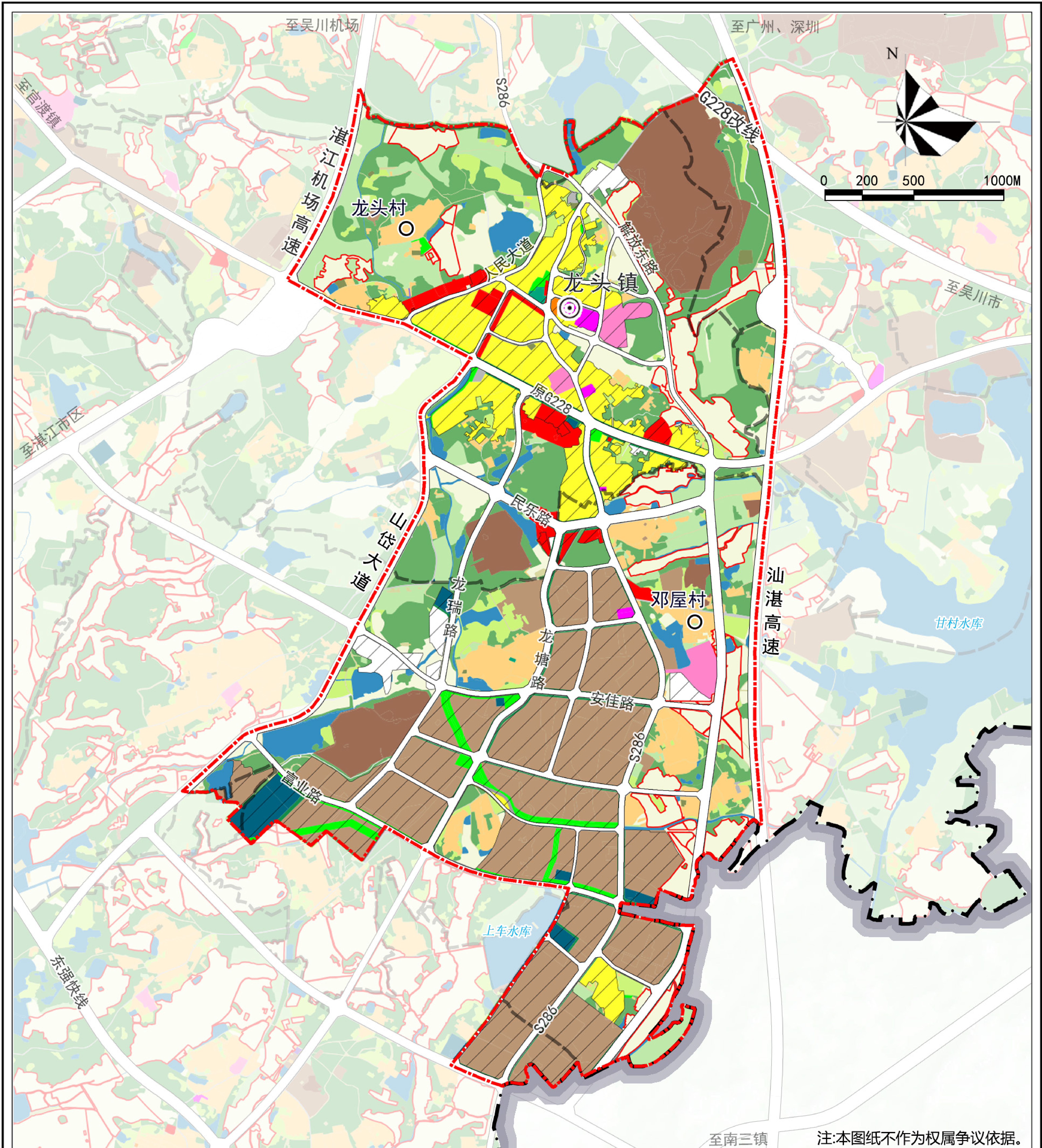
注：本图界线不作为权属争议的依据。

图例

- |        |        |        |
|--------|--------|--------|
| 高速公路   | 地铁2号线  | 村级行政区界 |
| 快速路    | 地铁3号线  | 水域     |
| 干线性主干路 | 地铁7号线  | 铁路及站点  |
| 主干路    | 镇区规划范围 | 地铁站点   |
| 次干路    | 县级行政区界 |        |
| 支路     | 镇级行政区界 |        |

# 湛江市坡头区龙头镇国土空间总体规划 (2021-2035年)

## 镇区土地使用规划图



注:本图纸不作为权属争议依据。

### 图例

- |        |        |        |        |      |        |        |
|--------|--------|--------|--------|------|--------|--------|
| 永久基本农田 | 湿地     | 文化用地   | 工业用地   | 防护绿地 | 工矿通信用海 | 县级行政区界 |
| 城镇开发边界 | 设施农用地  | 教育用地   | 采矿用地   | 广场用地 | 交通运输用海 | 镇级行政区界 |
| 耕地     | 城镇住宅用地 | 体育用地   | 仓储用地   | 特殊用地 | 游憩用海   | 村级行政区界 |
| 园地     | 农村宅基地  | 医疗卫生用地 | 交通运输用地 | 留白用地 | 特殊用海   | 镇区规划范围 |
| 林地     | 机关团体用地 | 社会福利用地 | 公用设施用地 | 陆地水域 | 其他土地   | 镇级行政中心 |
| 草地     | 科研用地   | 商业用地   | 公园绿地   | 渔业用海 | 其他海域   | 村庄、社区  |