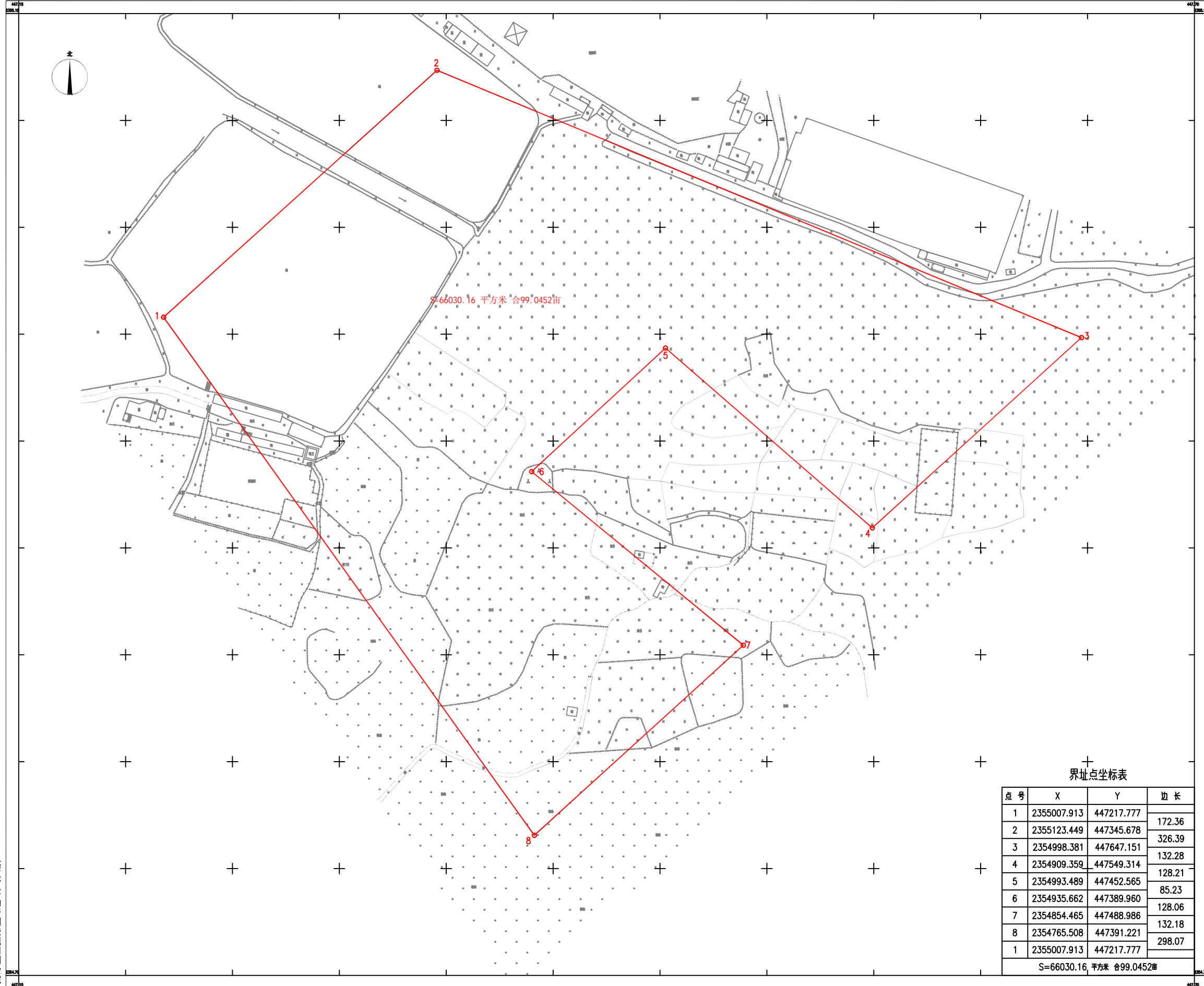
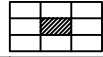


湛江市坡头区坡头镇2021年度第二批次城镇建设用地图  
2354.70-447.15



界址点坐标表

点号	X	Y	边长
1	2355007.913	447217.777	172.36
2	2355123.449	447345.678	326.39
3	2354998.381	447647.151	132.28
4	2354909.359	447549.314	128.21
5	2354993.489	447452.565	85.23
6	2354935.662	447389.960	128.06
7	2354854.465	447488.986	132.18
8	2354765.508	447391.221	298.07
1	2355007.913	447217.777	
S=66030.16 平方米 合99.0452亩			

湛江市不动产调查规划测绘院

2021年4月数据化制图。  
2000国家大地坐标系，中央子午线为111°。  
1985国家高程基准，等高距为0.5米。  
GB/T20257.1-2017国家基本比例尺地图图式。

测量员：王神聪  
绘图员：王神聪  
检查员：周金学