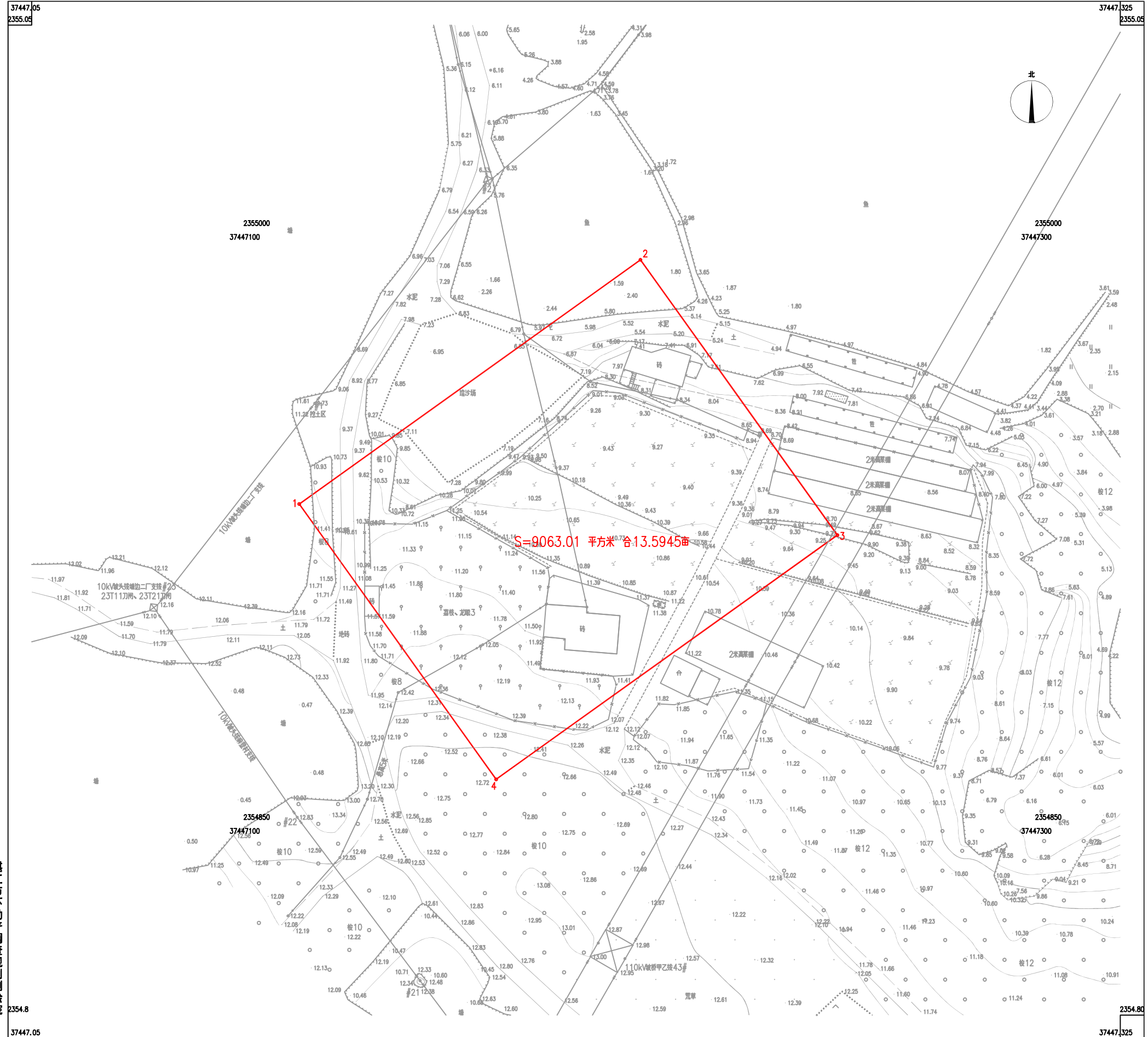


湛江市坡头区坡头镇2021年度第一批城镇建设用地图  
2354.80-37447.05



湛江市不动产调查规划测绘院

2020年11月数据化成果。  
2000国家大地坐标系，中央子午线为111°。  
1985国家高程基准，等高距为0.5米。  
GB/T20257.1-2007国家基本比例尺地图图式。

1:500

测量员：陈真群  
绘图员：陈天平  
检查员：凌奕歌