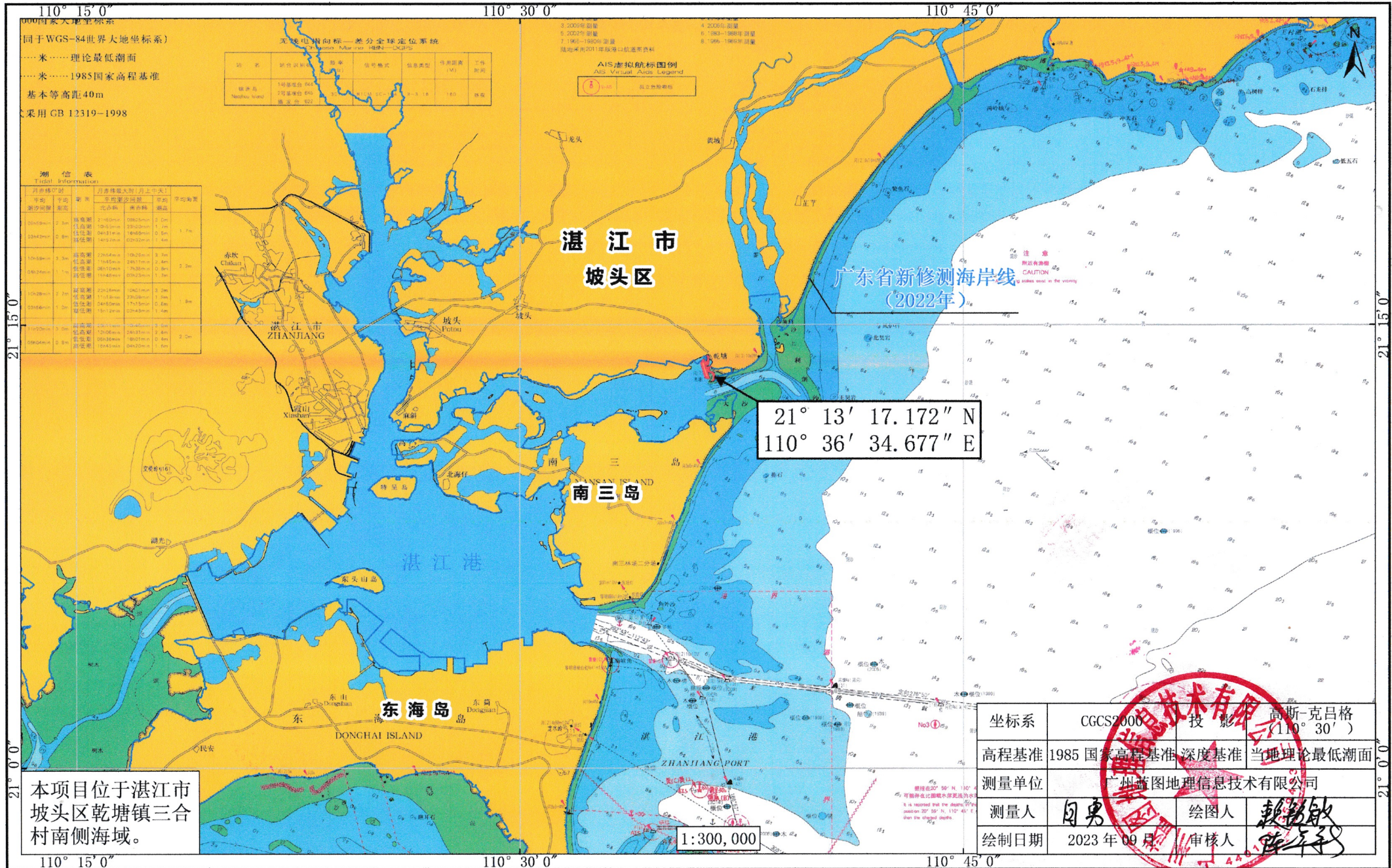
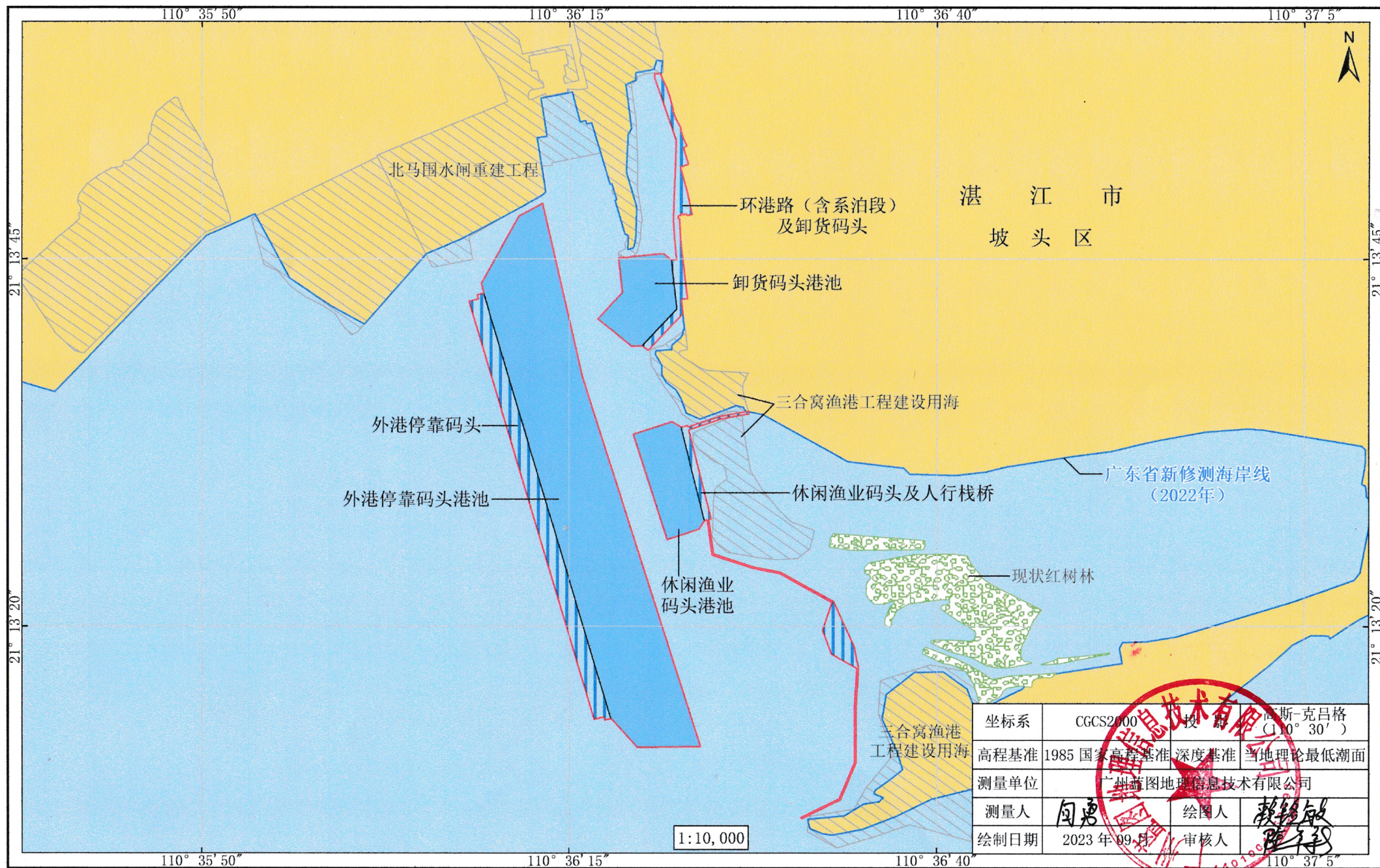


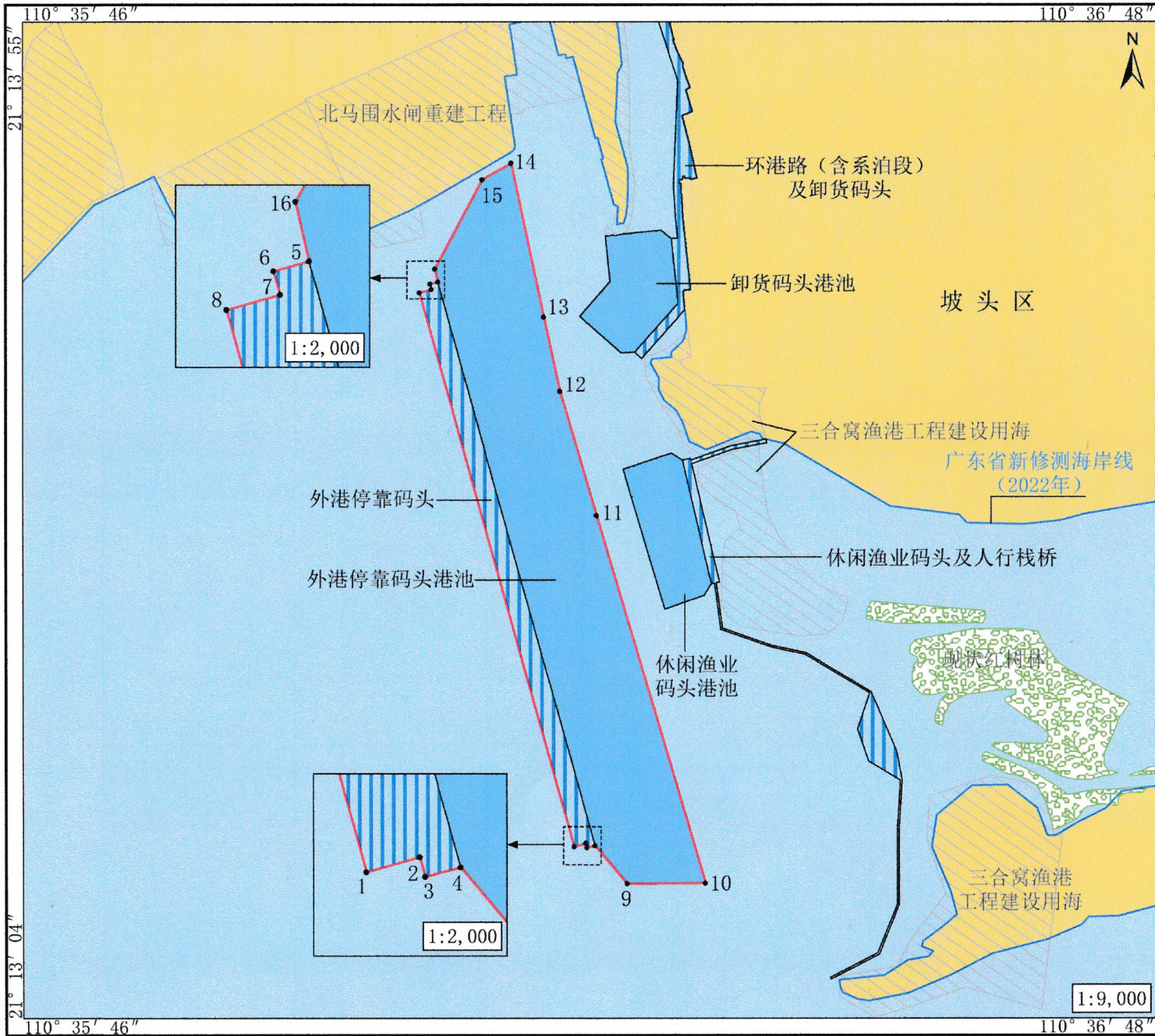
湛江市坡头区乾塘三合窝渔港升级改造及岸线治理工程宗海位置图



湛江市坡头区乾塘三合窝渔港升级改造及岸线治理工程平面布置图



湛江市坡头区乾塘三合窝渔港升级改造及岸线治理工程宗海界址图（一）



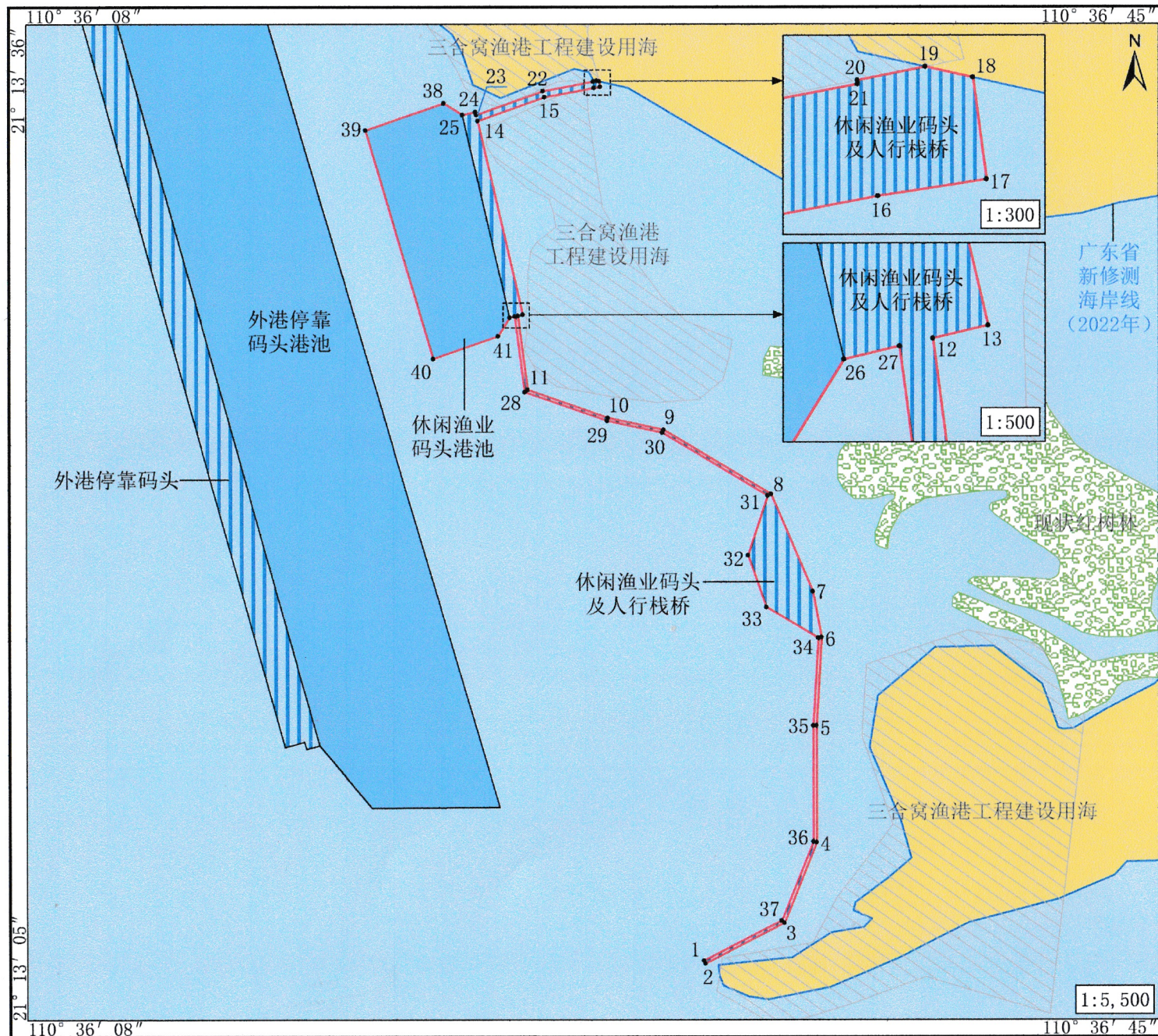
界址点编号及坐标（北纬 东经）		
1	21° 13' 13.666"	110° 36' 16.709"
2	21° 13' 13.837"	110° 36' 17.359"
3	21° 13' 13.613"	110° 36' 17.426"
4	21° 13' 13.725"	110° 36' 17.861"
5	21° 13' 42.670"	110° 36' 09.159"
6	21° 13' 42.556"	110° 36' 08.725"
7	21° 13' 42.284"	110° 36' 08.807"
8	21° 13' 42.112"	110° 36' 08.156"
9	21° 13' 11.768"	110° 36' 19.627"
10	21° 13' 11.806"	110° 36' 23.925"
11	21° 13' 30.685"	110° 36' 17.900"
12	21° 13' 37.063"	110° 36' 15.874"
13	21° 13' 40.888"	110° 36' 14.974"
14	21° 13' 48.790"	110° 36' 13.154"
15	21° 13' 47.927"	110° 36' 11.553"
16	21° 13' 43.349"	110° 36' 08.991"

内部单元	用海方式	界址线	面积（公顷）
外港停靠码头	透水构筑物	1-2-3-...-7-8-1	2.9733
外港停靠码头港池	港池、蓄水	4-9-10-...-16-5-4	16.1324
占用岸线：0m			
宗海		1-2-3-4-9-10-... -16-5-6-7-8-1	19.1057

坐标系	CGCS2000 投影 高斯-克吕格 (110° 30')
高程基准	1985 国家高程基准 深度基准 当地理论最低潮面
测量单位	广州蓝图地理信息技术有限公司
测量人	何勇 绘图人 赖新敏
绘制日期	2023年09月 审核人 陈宇豪



湛江市坡头区乾塘三合窝渔港升级改造及岸线治理工程宗海界址图（三）



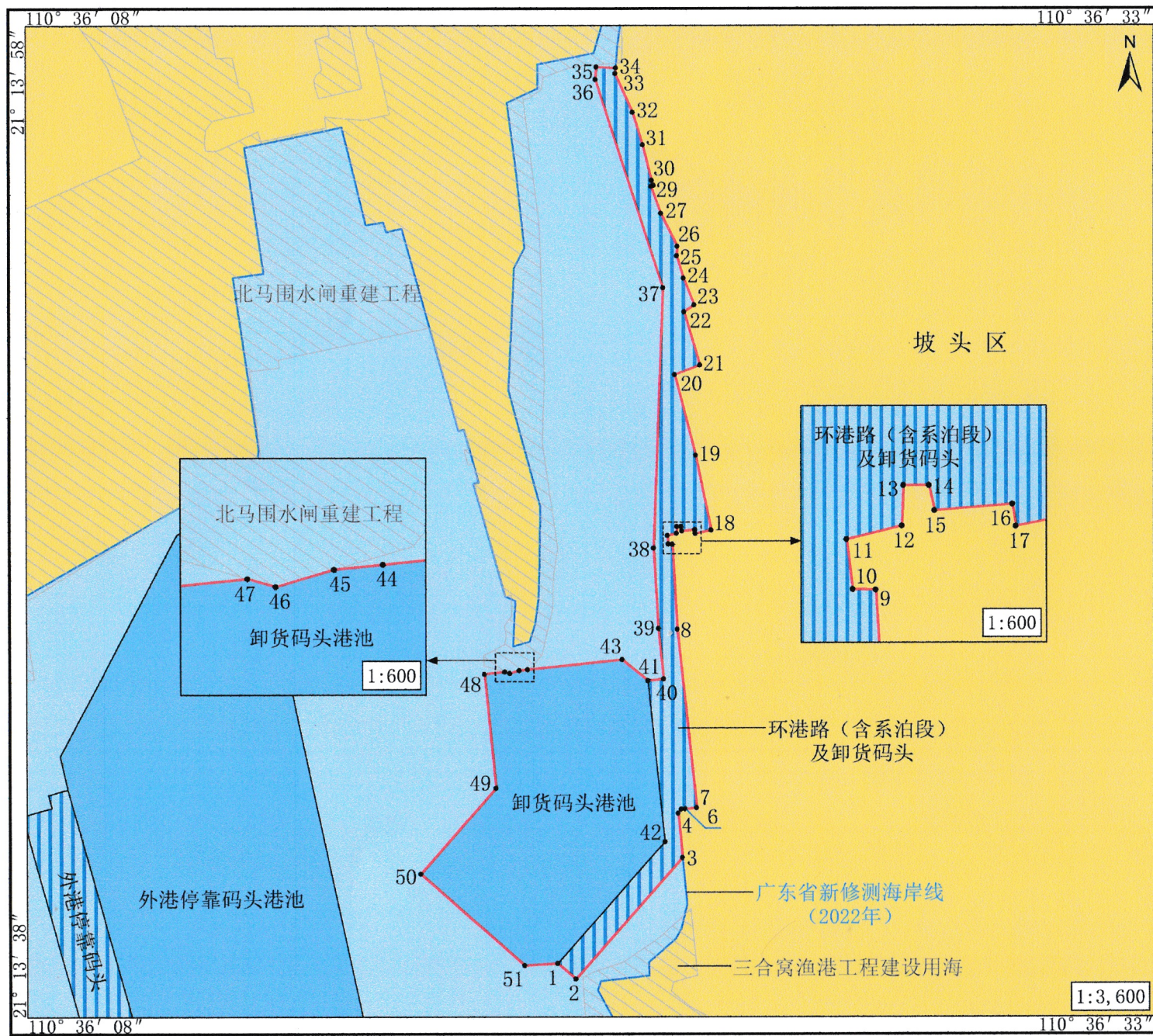
界址点编号及坐标（北纬 东经）		
1	21° 13' 06.995"	110° 36' 30.767"
2	21° 13' 06.908"	110° 36' 30.815"
3	21° 13' 08.192"	110° 36' 33.451"
4	21° 13' 10.720"	110° 36' 34.518"
5	21° 13' 14.388"	110° 36' 34.508"
6	21° 13' 17.172"	110° 36' 34.677"
7	21° 13' 18.611"	110° 36' 34.384"
8	21° 13' 21.669"	110° 36' 32.979"
9	21° 13' 23.678"	110° 36' 29.375"
10	21° 13' 24.047"	110° 36' 27.508"
.....		
剩余界址点编号及坐标（北纬 东经），见附页 2		

内部单元	用海方式	界址线	面积（公顷）
休闲渔业码头及人行栈桥	透水构筑物	1-2-3-...-36-37-1	1.0124
休闲渔业码头港池	港池、蓄水	25-38-39-40-41-26-25	2.0104
占用岸线：2.6m（人工岸线）			
宗海		1-2-3-...-25-38-39-40-41-26-27-...-37-1	3.0228

坐标系	CGCS2000	投影	高斯-克吕格 (10° 30')
高程基准	1985 国家高程基准	深度基准	当地理论最低潮面
测量单位	广州博图地理信息技术有限公司		
测量人	何建	绘图人	黄晓敏
绘制日期	2023 年 09 月	审核人	陈宇



湛江市坡头区乾塘三合窝渔港升级改造及岸线治理工程宗海界址图（二）

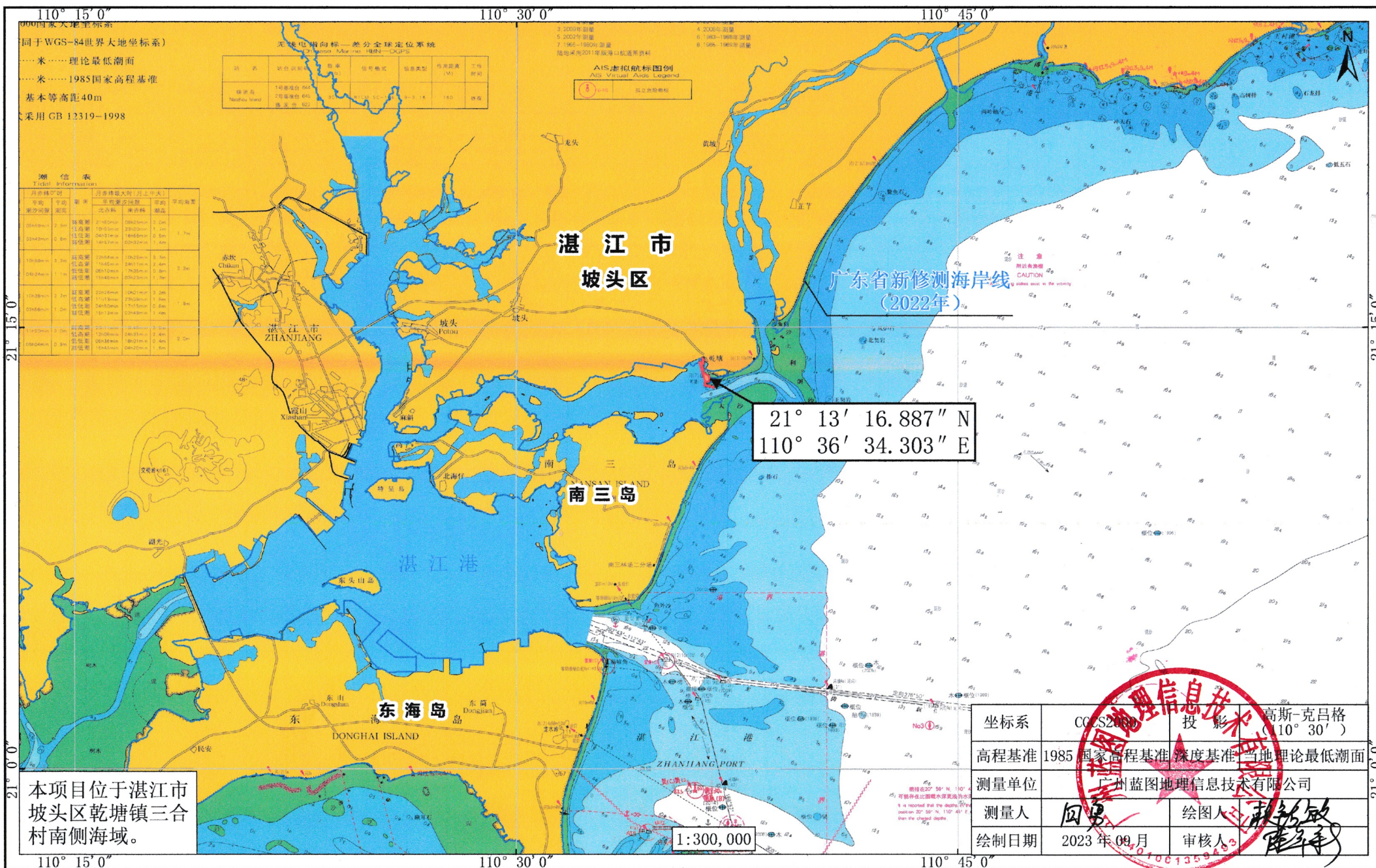


界址点编号及坐标（北纬 东经）		
1	21° 13' 39.092"	110° 36' 19.960"
2	21° 13' 38.771"	110° 36' 20.351"
3	21° 13' 41.283"	110° 36' 22.702"
4	21° 13' 42.200"	110° 36' 22.607"
5	21° 13' 42.283"	110° 36' 22.676"
6	21° 13' 42.291"	110° 36' 22.762"
7	21° 13' 42.315"	110° 36' 23.016"
8	21° 13' 46.001"	110° 36' 22.580"
9	21° 13' 47.760"	110° 36' 22.468"
10	21° 13' 47.762"	110° 36' 22.384"
.....		
剩余界址点编号及坐标（北纬 东经），见附页 1		

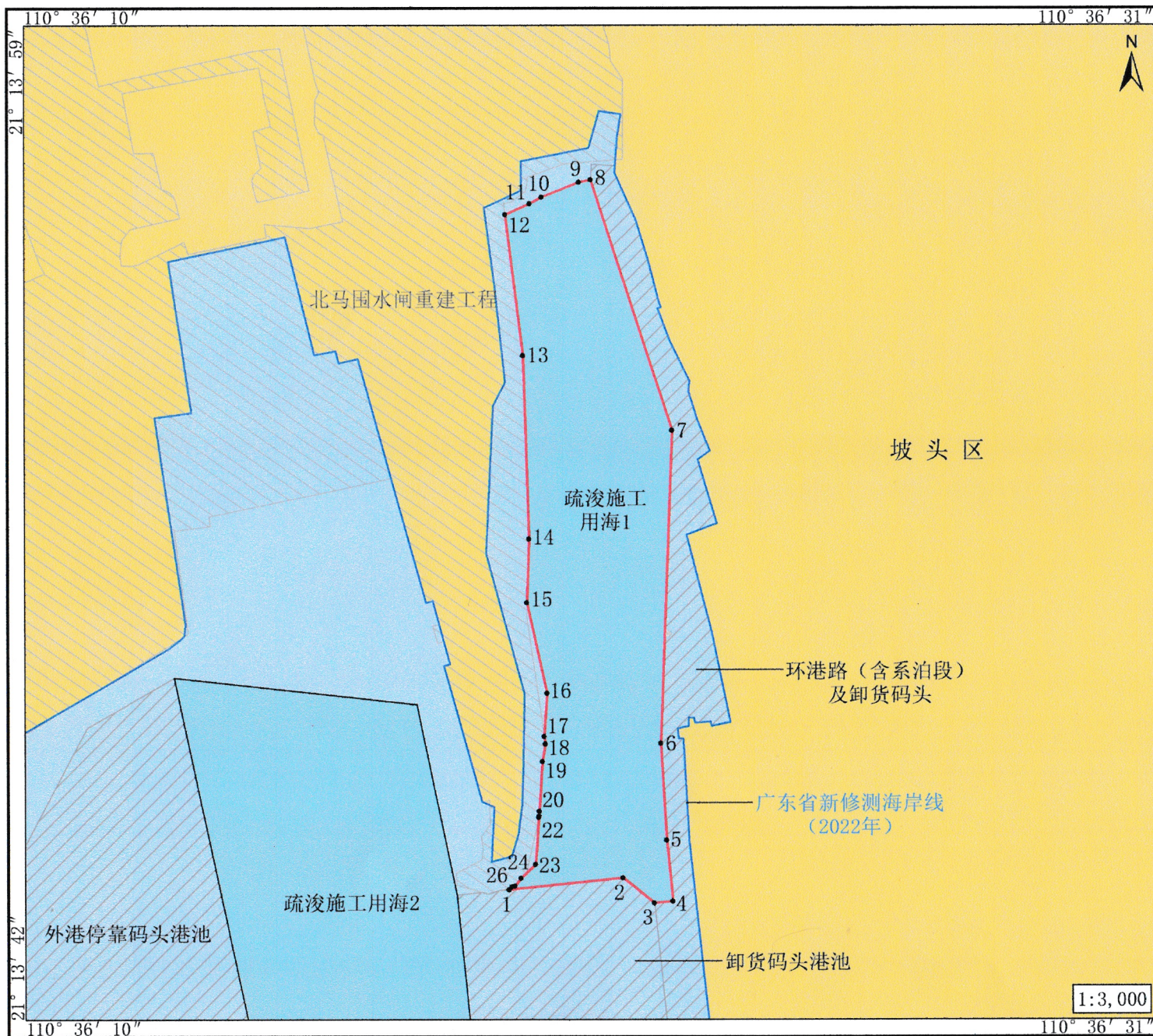
内部单元	用海方式	界址线	面积（公顷）
环港路（含系泊段）及卸货码头	透水构筑物	1-2-3-...-41-42-1	1.0311
卸货码头港池	港池、蓄水	41-43-44-...-50 -51-1-42-41	1.9424
占用岸线：577.6m（人工岸线）			
宗海		1-2-3-...-41-43-44- ...-50-51-1	2.9735

坐标系	CGCS2000 投影（高斯-克吕格 3° 带）		
高程基准	1985 国家高程基准	深度基准	当地理论最低潮面
测量单位	广州蓝图地理信息技术有限公司		
测量人	何东	绘图人	林锐敏
绘制日期	2023 年 09 月	审核人	何东

湛江市坡头区乾塘三合窝渔港升级改造及岸线治理工程（疏浚施工）宗海位置图



湛江市坡头区乾塘三合窝渔港升级改造及岸线治理工程（疏浚施工）宗海界址图（一）



界址点编号及坐标（北纬 东经）		
1	21° 13' 45.165"	110° 36' 19.286"
2	21° 13' 45.372"	110° 36' 21.370"
3	21° 13' 44.940"	110° 36' 21.941"
4	21° 13' 44.974"	110° 36' 22.283"
5	21° 13' 46.017"	110° 36' 22.165"
6	21° 13' 47.679"	110° 36' 22.058"
7	21° 13' 53.055"	110° 36' 22.254"
8	21° 13' 57.354"	110° 36' 20.754"
9	21° 13' 57.312"	110° 36' 20.537"
10	21° 13' 57.059"	110° 36' 19.854"
11	21° 13' 56.943"	110° 36' 19.640"
12	21° 13' 56.755"	110° 36' 19.188"
13	21° 13' 54.336"	110° 36' 19.526"
14	21° 13' 51.190"	110° 36' 19.642"
15	21° 13' 50.095"	110° 36' 19.607"
.....		
剩余界址点编号及坐标（北纬 东经），见附页 3		

内部单元	用海方式	界址线	面积（公顷）
疏浚施工用海1	专用航道、锚地及其他开放式	1-2-3-...-25-26-1	2.4427
占用岸线：0m			
宗海		1-2-3-...-25-26-1	2.4427

坐标系	CGCS2000	投影	高斯-克吕格 (110° 30')
高程基准	1985 国家高程基准	深度基准	当地理论最低潮面
测量单位	广州蓝图地理信息技术有限公司		
测量人	何惠	绘图人	赖晓敏
绘制日期	2023年09月	审核人	陈宇

湛江市坡头区乾塘三合窝渔港升级改造及岸线治理工程（疏浚施工）宗海界址图（二）



界址点编号及坐标（北纬 东经）		
1	21° 13' 01.404"	110° 36' 23.580"
2	21° 12' 56.487"	110° 36' 42.715"
3	21° 12' 58.055"	110° 36' 43.173"
4	21° 13' 01.690"	110° 36' 29.028"
5	21° 13' 03.347"	110° 36' 26.504"
6	21° 13' 06.129"	110° 36' 25.672"
7	21° 13' 09.056"	110° 36' 25.891"
8	21° 13' 08.985"	110° 36' 30.038"
9	21° 13' 08.691"	110° 36' 32.605"
10	21° 13' 10.850"	110° 36' 33.541"
11	21° 13' 14.162"	110° 36' 33.532"
12	21° 13' 16.887"	110° 36' 34.303"
13	21° 13' 17.398"	110° 36' 34.109"
14	21° 13' 18.107"	110° 36' 32.835"
15	21° 13' 19.739"	110° 36' 32.222"
.....		
剩余界址点编号及坐标（北纬 东经），见附页 4		

内部单元	用海方式	界址线	面积（公顷）
疏浚施工用海 2	专用航道、锚地及其他开放式	1-2-3-...-46-47-1	25.7030
占用岸线: 0m			
宗海		1-2-3-...-46-47-1	25.7030

坐标系	CGCS2000	投影	高斯-克吕格 (110° 30')
高程基准	1985 国家高程基准	深度基准	当地理论最低潮面
测量单位	广州蓝图地理信息技术有限公司		
测量人	何勇	绘图人	赖敏敏
绘制日期	2023年09月	审核人	何勇

附页 1 湛江市坡头区乾塘三合窝渔港升级改造及岸线治理
工程（二）宗海界址点

界址点编号及坐标（北纬 东经）					
1	21°13'39.092"	110°36'19.960"	32	21°13'56.676"	110°36'21.581"
2	21°13'38.771"	110°36'20.351"	33	21°13'57.477"	110°36'21.191"
3	21°13'41.283"	110°36'22.702"	34	21°13'57.596"	110°36'21.200"
4	21°13'42.200"	110°36'22.607"	35	21°13'57.618"	110°36'20.770"
5	21°13'42.283"	110°36'22.676"	36	21°13'57.354"	110°36'20.754"
6	21°13'42.291"	110°36'22.762"	37	21°13'53.055"	110°36'22.254"
7	21°13'42.315"	110°36'23.016"	38	21°13'47.679"	110°36'22.058"
8	21°13'46.001"	110°36'22.580"	39	21°13'46.017"	110°36'22.165"
9	21°13'47.760"	110°36'22.468"	40	21°13'44.974"	110°36'22.283"
10	21°13'47.762"	110°36'22.384"	41	21°13'44.940"	110°36'21.941"
11	21°13'47.934"	110°36'22.362"	42	21°13'41.609"	110°36'22.316"
12	21°13'47.981"	110°36'22.564"	43	21°13'45.372"	110°36'21.370"
13	21°13'48.121"	110°36'22.569"	44	21°13'45.165"	110°36'19.286"
14	21°13'48.121"	110°36'22.664"	45	21°13'45.147"	110°36'19.106"
15	21°13'48.033"	110°36'22.685"	46	21°13'45.088"	110°36'18.893"
16	21°13'48.056"	110°36'22.971"	47	21°13'45.115"	110°36'18.789"
17	21°13'47.979"	110°36'22.985"	48	21°13'45.070"	110°36'18.335"
18	21°13'48.048"	110°36'23.331"	49	21°13'42.716"	110°36'18.600"
19	21°13'49.594"	110°36'22.985"	50	21°13'40.935"	110°36'16.932"
20	21°13'51.262"	110°36'22.521"	51	21°13'39.048"	110°36'19.226"
21	21°13'51.459"	110°36'23.077"		以下空白	
22	21°13'52.559"	110°36'22.727"			
23	21°13'52.705"	110°36'22.948"			
24	21°13'53.259"	110°36'22.711"			
25	21°13'53.722"	110°36'22.556"			
26	21°13'53.913"	110°36'22.566"			
27	21°13'54.593"	110°36'22.206"			
28	21°13'55.150"	110°36'21.986"			
29	21°13'55.168"	110°36'22.042"			
30	21°13'55.270"	110°36'22.003"			
31	21°13'56.005"	110°36'21.804"			

测绘单位	广州蓝图地理信息技术有限公司		
测量人	何勇	绘图人	蔡强
绘制日期	2023年09月	审核人	何勇



附页 2 湛江市坡头区乾塘三合窝渔港升级改造及岸线治理
工程（三）宗海界址点

界址点编号及坐标（北纬东经）					
1	21°13'06.995"	110°36'30.767"	32	21°13'19.739"	110°36'32.222"
2	21°13'06.908"	110°36'30.815"	33	21°13'18.107"	110°36'32.835"
3	21°13'08.192"	110°36'33.451"	34	21°13'17.142"	110°36'34.571"
4	21°13'10.720"	110°36'34.518"	35	21°13'14.391"	110°36'34.404"
5	21°13'14.388"	110°36'34.508"	36	21°13'10.739"	110°36'34.414"
6	21°13'17.172"	110°36'34.677"	37	21°13'08.262"	110°36'33.369"
7	21°13'18.611"	110°36'34.384"	38	21°13'33.920"	110°36'21.978"
8	21°13'21.669"	110°36'32.979"	39	21°13'33.075"	110°36'19.351"
9	21°13'23.678"	110°36'29.375"	40	21°13'25.894"	110°36'21.652"
10	21°13'24.047"	110°36'27.508"	41	21°13'26.608"	110°36'23.826"
11	21°13'24.924"	110°36'24.816"		以下空白	
12	21°13'27.257"	110°36'24.482"			
13	21°13'27.294"	110°36'24.651"			
14	21°13'33.366"	110°36'23.116"			
15	21°13'34.120"	110°36'25.357"			
16	21°13'34.419"	110°36'27.016"			
17	21°13'34.448"	110°36'27.214"			
18	21°13'34.623"	110°36'27.189"			
19	21°13'34.641"	110°36'27.102"			
20	21°13'34.618"	110°36'26.977"			
21	21°13'34.611"	110°36'26.978"			
22	21°13'34.309"	110°36'25.302"			
23	21°13'33.557"	110°36'23.068"			
24	21°13'33.653"	110°36'23.044"			
25	21°13'33.556"	110°36'22.605"			
26	21°13'27.197"	110°36'24.212"			
27	21°13'27.234"	110°36'24.381"			
28	21°13'24.851"	110°36'24.722"			
29	21°13'23.952"	110°36'27.480"			
30	21°13'23.586"	110°36'29.336"			
31	21°13'21.613"	110°36'32.875"			

测绘单位	广州蓝图地理信息技术有限公司		
测量人	何勇	绘图人	梁玲敏
绘制日期	2023年09月	审核人	陈宇



附页 3 湛江市坡头区乾塘三合窝渔港升级改造及岸线治理工程（疏浚施工）宗海界址点（一）

界址点编号及坐标（北纬 东经）					
1	21°13'45.165"	110°36'19.286"			
2	21°13'45.372"	110°36'21.370"			
3	21°13'44.940"	110°36'21.941"			
4	21°13'44.974"	110°36'22.283"			
5	21°13'46.017"	110°36'22.165"			
6	21°13'47.679"	110°36'22.058"			
7	21°13'53.055"	110°36'22.254"			
8	21°13'57.354"	110°36'20.754"			
9	21°13'57.312"	110°36'20.537"			
10	21°13'57.059"	110°36'19.854"			
11	21°13'56.943"	110°36'19.640"			
12	21°13'56.755"	110°36'19.188"			
13	21°13'54.336"	110°36'19.526"			
14	21°13'51.190"	110°36'19.642"			
15	21°13'50.095"	110°36'19.607"			
16	21°13'48.538"	110°36'19.974"			
17	21°13'47.797"	110°36'19.923"			
18	21°13'47.665"	110°36'19.944"			
19	21°13'47.365"	110°36'19.893"			
20	21°13'46.511"	110°36'19.835"			
21	21°13'46.427"	110°36'19.832"			
22	21°13'46.407"	110°36'19.827"			
23	21°13'45.598"	110°36'19.772"			
24	21°13'45.363"	110°36'19.508"			
25	21°13'45.228"	110°36'19.397"			
26	21°13'45.212"	110°36'19.338"			
以下空白					

测绘单位	广州蓝图地理信息技术有限公司				
测量人	白勇	绘图人	魏经敏	审核人	陈岸宇
绘制日期	2023年09月	审核人			



附页 4 湛江市坡头区乾塘三合窝渔港升级改造及岸线治理工程（疏浚施工）宗海界址点（二）

界址点编号及坐标（北纬东经）					
1	21°13'01.404"	110°36'23.580"	32	21°13'35.962"	110°36'19.613"
2	21°12'56.487"	110°36'42.715"	33	21°13'37.528"	110°36'19.198"
3	21°12'58.055"	110°36'43.173"	34	21°13'38.675"	110°36'19.630"
4	21°13'01.690"	110°36'29.028"	35	21°13'38.805"	110°36'20.309"
5	21°13'03.347"	110°36'26.504"	36	21°13'39.092"	110°36'19.960"
6	21°13'06.129"	110°36'25.672"	37	21°13'39.048"	110°36'19.226"
7	21°13'09.056"	110°36'25.891"	38	21°13'40.935"	110°36'16.932"
8	21°13'08.985"	110°36'30.038"	39	21°13'42.716"	110°36'18.600"
9	21°13'08.691"	110°36'32.605"	40	21°13'45.070"	110°36'18.335"
10	21°13'10.850"	110°36'33.541"	41	21°13'48.340"	110°36'17.595"
11	21°13'14.162"	110°36'33.532"	42	21°13'48.790"	110°36'13.154"
12	21°13'16.887"	110°36'34.303"	43	21°13'40.888"	110°36'14.974"
13	21°13'17.398"	110°36'34.109"	44	21°13'37.063"	110°36'15.874"
14	21°13'18.107"	110°36'32.835"	45	21°13'30.685"	110°36'17.900"
15	21°13'19.739"	110°36'32.222"	46	21°13'11.806"	110°36'23.925"
16	21°13'21.107"	110°36'32.699"	47	21°13'11.800"	110°36'24.359"
17	21°13'22.631"	110°36'30.383"		以下空白	
18	21°13'23.429"	110°36'28.060"			
19	21°13'24.618"	110°36'25.436"			
20	21°13'24.851"	110°36'24.722"			
21	21°13'27.234"	110°36'24.381"			
22	21°13'27.197"	110°36'24.212"			
23	21°13'26.608"	110°36'23.826"			
24	21°13'25.894"	110°36'21.652"			
25	21°13'33.075"	110°36'19.351"			
26	21°13'33.920"	110°36'21.978"			
27	21°13'33.556"	110°36'22.605"			
28	21°13'33.653"	110°36'23.044"			
29	21°13'33.557"	110°36'23.068"			
30	21°13'33.622"	110°36'23.258"			
31	21°13'33.737"	110°36'23.235"			

测绘单位	广州蓝图地理信息技术有限公司		
测量人	何勇	绘图人	赖嘉敏
绘制日期	2023年09月	审核人	何志平

